



MÉMO

INCENDIE

ÉVACUATION

SIST

Service Interentreprises
de Santé au Travail

BTP

Seine & Marne

“ Les conséquences d’un incendie pour l’entreprise sont souvent économiquement lourdes : 70 % des entreprises victimes d’un sinistre majeur disparaissent dans les mois qui suivent. ”



INTRODUCTION

Le feu est une réaction chimique qui dégage de la chaleur (oxydation exothermique) entre trois éléments :

- un comburant = oxygène
- une source de chaleur = apport calorifique
- un combustible (bois, papier...)



Si on parvient à supprimer un seul de ces trois éléments alors on stoppe le processus de réaction chimique et donc le feu s'éteint de lui-même.

LES CLASSES DE FEU



Classe A :
Feux de solides
(Bois, papier, tissu...)



Classe B :
Feux de liquides
(Alcool, essence...)



Classe C :
Feux de gaz
(Propane, butane...)



Classe D :
Feux de métaux
(Aluminium, lithium...)
Très difficile à éteindre car température très élevée



Feux électriques



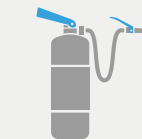
Classe F :
Auxiliaires de cuisson
(Friteuses...)

LES DIFFÉRENTS TYPES D'EXTINCTEUR

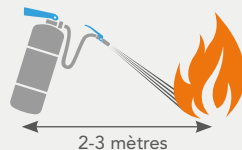
EAU

L'eau avec ou sans additif abaisse la température.

Efficace sur bois, papiers, cartons, chiffon, végétaux...



Poignée bleue



2-3 mètres

POUDRE

La poudre étouffe et disperse.

Efficace sur hydrocarbures, alcools, solvants, huiles, graisses...



Poignée jaune



3-4 mètres

NEIGE CARBONIQUE

Le CO₂ contenu dans la neige carbonique étouffe et refroidit (-78°C).

Efficace sur feux électriques de toutes origines.







Sortie conique



1 mètre

Type d'extincteur à utiliser en fonction de la classe de feu

AGENT	CLASSE A	CLASSE B	CLASSE C	FEU ELECTRIQUE
Eau seule	++	+	+	
Eau + Additif	++	+	+	
Poudre BC	0	++	++	
Poudre ABC	+	++	++	
Mousse	++	++	0	0
CO ₂	0	+	0	++

+ = efficace

++ = très efficace

0 = inefficace

MANIPULATION DE L'EXTINCTEUR

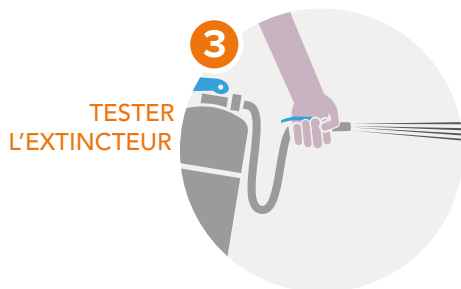
Après avoir vérifié le type d'extincteur dont vous disposez, il faut suivre les étapes suivantes :



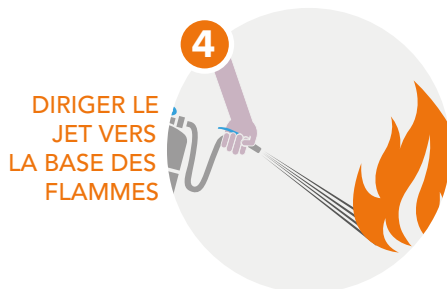
1
DÉGOUPILLER
EN TIRANT
SUR L'ANNEAU



2
PERCUTER
EN APPUYANT
SUR LA POIGNÉE



3
TESTER
L'EXTINCTEUR



4
DIRIGER LE
JET VERS
LA BASE DES
FLAMMES

N'oubliez pas

- Placez-vous toujours dos au vent
- Utilisez l'extincteur approprié suivant la classe de feu à éteindre
- N'attaquez jamais les incendies de grande ampleur seul
- Ne prenez pas de risques, n'essayez pas d'éteindre le feu si les fumées vous empêchent de voir les flammes
- Ne rangez jamais les extincteurs déjà dégoupillés
- Remettez l'extincteur en état de fonctionnement au plus vite

A savoir !

Selon le code du travail toute personne apercevant un début d'incendie a le devoir de donner l'alarme et de mettre en œuvre les moyens de premier secours, sans attendre l'arrivée des travailleurs spécialement désignés¹.

¹ Article R4227-38 du Code du Travail

ÉVACUATION

ORGANISATION DE L'ÉVACUATION

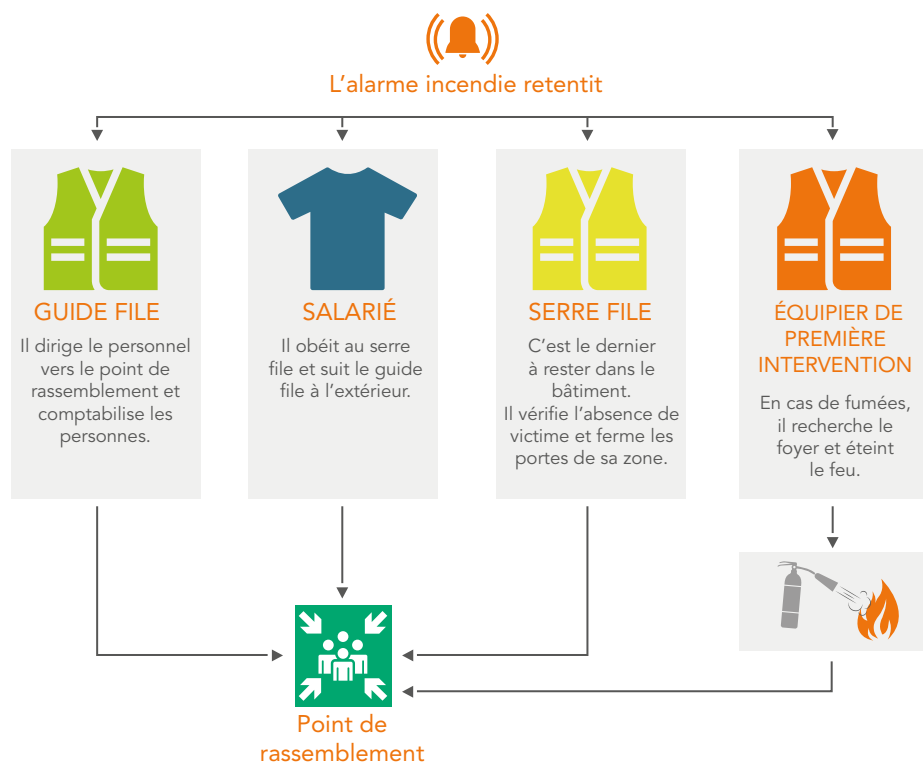
➤ Le Guide file

Il accueille les occupants du bâtiment en feu et les dirige vers le point de rassemblement.

➤ Le Serre file

Il visite toutes les pièces de sa zone. Il ferme les portes derrière lui puis accompagne les occupants vers la sortie.

Le Guide file et le Serre file doivent être connus et identifiés (gilet fluo...). Ils devront informer les secours du nombre de personnes restant à l'intérieur du bâtiment.



ÉVACUATION

QUE FAIRE EN CAS D'INCENDIE ?



Ne perdez pas de temps

Attention, un feu se propage très vite.



N'allez pas là où il y a de la fumée

80 % des décès sont dus à l'intoxication par la fumée. Celle-ci tue plus que les flammes.



N'empruntez surtout pas l'ascenseur

Il pourrait se bloquer entre les étages et vous seriez prisonnier.



N'emportez rien, ne revenez pas sur vos pas

Ne tentez pas de sauver tel ou tel objet, ne vous encombrez pas inutilement.

Ne retournez sous aucun prétexte dans le bâtiment en feu



Évacuez les lieux sans paniquer

En suivant la signalisation.



Mettez-vous à genoux en cas de fumée

Vous y verrez plus clair et y disposerez de plus d'oxygène. La fumée envahit d'abord le haut de la pièce.



Fermez les portes

Une porte fermée ralentit considérablement la propagation du feu. N'ouvrez jamais une porte chaude ; cela signifie que le feu se situe de l'autre côté.



Empruntez les escaliers

Sans courir.



Rejoignez le point de rassemblement

Vérifiez que personne ne manque à l'appel puis appelez ou faites appeler les pompiers en composant le 18 ou le 112.



SIST BTP SEINE ET MARNE

Service Interentreprises de Santé au Travail

SIST BTP - Dammarie-les-Lys

200, rue de la fosse aux anglais

77190 Dammarie les Lys

Tél. 01.64.87.66.63

Fax. 01.64.87.66.76

SIST BTP - Meaux

3, rue Aristide Briand

77100 Meaux

Tél. 01.60.09.80.46

Fax. 01.60.09.80.47

SIST BTP - Nemours

2, rue des rochers gréau

77140 Saint-Pierre les Nemours

Tél. 01.64.45.92.60

Fax. 01.64.45.79.50



www.sistbtp77.fr