

Contenu minimum recommandé de la trousse de secours

MATERIEL

- | | |
|--|---|
| 1 Bande extensible 3 m x 5 cm
Bande extensible 3 m x 10 cm | 8 Sparadrap |
| 2 Compresses stériles 20 x 20 cm | 9 Pince à échardes |
| 3 Désinfectant (chlorhexidine de digluconate à 2%) | 10 Paire de ciseaux |
| 4 Pansements | 11 Masque bouche à bouche |
| 5 Paires de gants vinyle (différentes tailles) | 12 Lampe de poche |
| 6 Couverture de survie | 13 Poche de froid |
| 7 Bande triangulaire | 14 Livret 1er secours |
| | 15 Solution hydroalcoolique pour les mains |

MEDICAMENTS

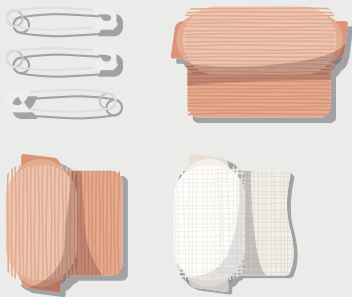
- 16** Unidoses 5 ml sérum physiologique (à usage unique, sans date de péremption)



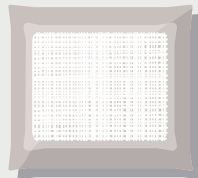
NB : ne pas oublier de réapprovisionner la trousse après utilisation

Il est recommandé d'exclure toute substance médicamenteuse du contenu à l'exclusion du sérum physiologique. Toutefois il est possible d'y ajouter certains produits sur prescription expresse du médecin du travail avec un protocole d'utilisation défini et signé.

1



2



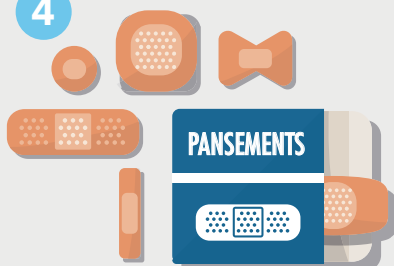
3



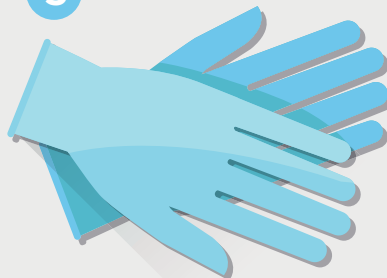
6



4



5



7



8



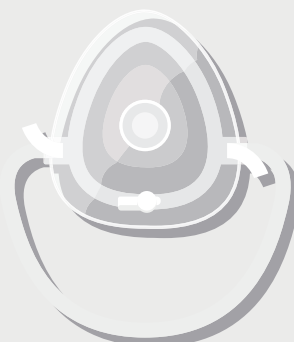
9



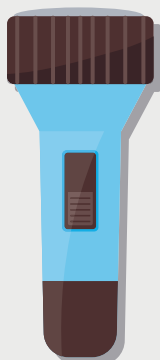
10



11



12



13



14



15



16

